



Serviceleiter (m/w/d)

Über diesen Job:

Hardy Barth steht seit 25 Jahren für innovative und ganzheitliche Energielösungen. Wir unterstützen unsere Kunden dabei, Energiekosten langfristig und nachhaltig zu senken, indem wir im Bereich Photovoltaik, Ladeinfrastruktur, Energiemanagement und Speichersysteme nachhaltige Lösungen entwickeln – für Privatkunden, Gewerbe und Industrie. Unsere Mission: Die Energiewende durch smarte Technologien aktiv vorantreiben – effizient, wirtschaftlich und nachhaltig.

Zur Verstärkung unseres Technik-Teams suchen wir ab sofort einen Serviceleiter (m/w/d), der unsere Serviceeinsätze koordiniert, technische Abläufe zuverlässig steuert und als zentrale Schnittstelle zwischen Kunden, Technikern und internen Abteilungen agiert.

Was Du mitbringst:

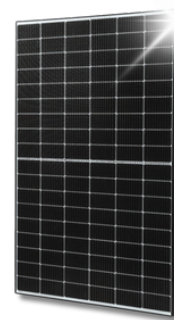
- Abgeschlossene Ausbildung im elektrotechnischen Bereich (z. B. Elektriker, Elektroniker) oder Quereinsteiger mit fundierter Serviceerfahrung
- Organisationstalent mit strukturierter und lösungsorientierter Arbeitsweise
- Kommunikationsstärke und kundenorientiertes Auftreten
- Gute IT-Kenntnisse (ERP/CRM-Systeme von Vorteil)
- Führerschein Klasse B
- Verständnis für Photovoltaik-, Speicher- und Energiemanagementsysteme von Vorteil
- Teamfähigkeit und Spaß an der Zusammenarbeit mit Projektleitern, Vertrieb und Montage

 www.hardy-barth.de

 +49 9666 188 00 0

 92262 Leinbergstraße 16 Birgland-Schwend





Zu Deinen Aufgaben zählen:

- Planung, Steuerung und Koordination von Service- und Wartungseinsätzen
- Technische Unterstützung unserer Serviceteams sowie erster Ansprechpartner für Kunden
- Erstellung und Pflege von Einsatzplänen und technischen Dokumentationen
- Fehleranalyse sowie Einleitung entsprechender Maßnahmen
- Schnittstelle zwischen Kunden, Technikern und internen Abteilungen
- Sicherstellung reibungsloser Abläufe im Servicebereich und kontinuierliche Optimierung

Was wir Dir bieten:

- Flache Hierarchien, kurze Entscheidungswege und enge Zusammenarbeit mit der Geschäftsführung in einem familiären und innovativen Umfeld
- Zukunftssicherer Arbeitsplatz in einer wachsenden Zukunftsbranche
- Attraktives Gehaltspaket & Entwicklungsmöglichkeiten
- Moderne Arbeitsmittel (CAD-Software, Hardware, Tools) und regelmäßige Weiterbildung
- Offene, wertschätzende Unternehmenskultur mit dem gemeinsamen Ziel, die Energiezukunft gestalten

Bereit, die Energiewende aktiv mitzugestalten?

Dann freuen wir uns auf deine Bewerbung!

Sende deinen Lebenslauf inkl. frühestmöglichem Starttermin und Gehaltsvorstellung an:

bewerbung@hardy-barth.de

JETZT BEWERBEN

 +49 9666 188 00 0

 bewerbung@hardy-barth.de

 92262 Leinbergstraße 16 Birgland-Schwend

