



Service Monteur (m/w/d)

Über diesen Job:

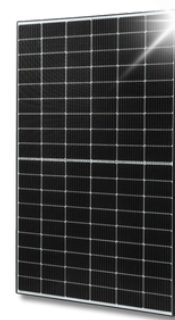
Hardy Barth steht seit 25 Jahren für innovative und ganzheitliche Energielösungen. Wir unterstützen unsere Kunden dabei, Energiekosten langfristig und nachhaltig zu senken, indem wir im Bereich Photovoltaik, Ladeinfrastruktur, Energiemanagement und Speichersysteme nachhaltige Lösungen entwickeln – für Privatkunden, Gewerbe und Industrie. Unsere Mission: Die Energiewende durch smarte Technologien aktiv vorantreiben – effizient, wirtschaftlich und nachhaltig.

Zur Verstärkung unseres Service-Teams suchen wir ab sofort einen ServiceMonteur (m/w/d) für den Einsatz im Bereich Photovoltaik und E-Mobility. Der Arbeitsalltag ist geprägt von wechselnden Einsatzorten, direktem Kundenkontakt und abwechslungsreichen Projekten – Langeweile kommt hier garantiert nicht auf.

Was Du mitbringst:

- Handwerkliche oder technische Ausbildung
- (z. B. Elektriker, Elektroniker, Mechatroniker, Anlagenmechaniker o. Ä.)
- oder Quereinsteiger mit technischem Verständnis
- Interesse an moderner Energietechnik, Photovoltaik und E-Mobility
- Selbstständige, zuverlässige und lösungsorientierte Arbeitsweise
- Freude an einer praxisnahen Tätigkeit mit wechselnden Einsatzorten
- Teamfähigkeit und freundliches Auftreten beim Kunden
- Reisebereitschaft
- Führerschein der Klasse B





Zu Deinen Aufgaben zählen:

- Montage, Inbetriebnahme und Service von PV-Anlagen und Ladeinfrastruktur bei unseren Kunden
- Wartungs- und Instandhaltungsarbeiten an bestehenden Systemen
- Analyse und Behebung technischer Störungen direkt vor Ort
- Unterstützung bei Umbauten, Erweiterungen und Optimierungen
- Sorgfältige Dokumentation der ausgeführten Arbeiten
- Enge Zusammenarbeit mit Planung, Technik und Projektleitung

Was wir Dir bieten:

- Abwechslungsreiche Tätigkeit mit regelmäßigem Einsatz bei Kunden vor Ort
- Strukturierte Einarbeitung und kontinuierliche Schulungen im Bereich PV & E-Mobility
- Moderne Arbeitsmittel, Servicefahrzeug und professionelles Equipment
- Attraktives Gehaltspaket und Entwicklungsmöglichkeiten
- Flache Hierarchien, kurze Entscheidungswege und familiäres Arbeitsumfeld
- Offene Unternehmenskultur mit dem gemeinsamen Ziel, die Energiezukunft aktiv mitzugestalten

Bereit, die Energiewende aktiv mitzugestalten?

Dann freuen wir uns auf deine Bewerbung!

Sende deinen Lebenslauf inkl. frühestmöglichem Starttermin und Gehaltsvorstellung an: bewerbung@hardy-barth.de

JETZT BEWERBEN

☎ +49 9666 188 00 0

✉ bewerbung@hardy-barth.de

📍 92262 Leinbergstraße 16 Birgland-Schwend

